

プラザボランティア説明会

～ボランティア活動に興味ありませんか？～

ボランティア活動に興味・関心のある方、堺市立健康福祉プラザでのボランティアについて知りたい方を対象にした基本的な説明会です。

「ボランティアってなに?」「プラザではどのようなボランティア活動があるの?」「どのように活動を始めるの?」などの素朴な疑問にお答えするほか、障害理解のための簡単な講習をおこないます。

説明会終了後はプラザボランティアに登録していただくことも可能です。

記

開催日：以下のいずれかにご参加ください。

令和8年 5月15日(金) 13:30~15:30

8月15日(土) 13:30~15:30

11月27日(金) 13:30~15:30

令和9年 2月20日(土) 13:30~15:30

*内容は全て同一です。

*いずれか1度の参加でボランティア登録できます。

会場：堺市立健康福祉プラザ4階 研修室A

参加費：無料

対象：15歳(高校生)以上のボランティア活動希望者

定員：20名(先着順)

内容：① 施設概要について
② ボランティア活動とは
③ ボランティア登録の方法について
④ ボランティア保険の説明
⑤ プラザ内で募集中のボランティア活動の紹介
⑥ 障害理解講習

- ・ 肢体不自由、視覚障害、聴覚障害の理解とサポートについて
- ・ 障害者差別解消法の概要について

申込方法：各開催日の1週間前までに、下記の申込先まで電話またはFAXにて①氏名 ②住所 ③電話番号をお知らせください。(FAXの場合は裏面申込欄をお使いいただくか、「ボランティア説明会参加希望」とご記載ください。)

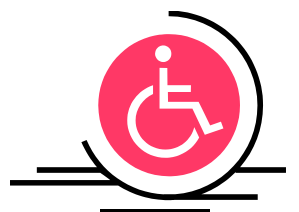
【問合せ・申込み先】

堺市立健康福祉プラザ 市民交流センター(担当：畑野)

〒590-0808 堺市堺区旭ヶ丘中町4-3-1

電話：072-275-5017 FAX：072-243-0330

(裏面に現在募集中のボランティア活動の内容を掲載しています。)



健康福祉プラザで募集中のボランティア活動内容

- A. 市民交流センター
 - ① 文化・芸術教室・講座の補助
 - ② 交流イベント（春のプラザ祭り、障害者週間フェスティバル等）のお手伝い
- B. スポーツセンター
各種障害者スポーツ教室/練習会/大会において、準備/片づけ/指導補助/ボール拾い/受付等のサポート
- C. 視覚・聴覚障害者センター
点字図書館サポーター
- D. 生活リハビリテーションセンター
利用者の支援（見守り、話し相手等）、訓練の準備・後片付け
- E. その他の活動 応相談

【ボランティア説明会参加申込欄】

フリガナ			
氏名			
住所	〒	都道 府県	市区 町村
電話		FAX	
【特記事項】			
【アクセス】			
		<ul style="list-style-type: none"> ◆JR 阪和線 百舌鳥駅、上野芝駅下車 約 1,400m または南海バス「上野芝」バス停より 堺東行きで「旭ヶ丘 健康福祉プラザ前」下車すぐ ◆南海高野線 堺東駅より 南海バス 泉ヶ丘駅行き 10 番乗り場 「旭ヶ丘 健康福祉プラザ前」下車すぐ または南海高野線 堺東駅より南海バス 光明池駅行きなど乗車「塩穴通」下車 約 500m ◆南海泉北線 泉ヶ丘駅より 南海バス 堺東駅行き 1 番乗り場 「旭ヶ丘 健康福祉プラザ前」下車すぐ ◆駐車場(77 台) 駐車料金 60 分/100 円(最大 600 円) *1 時間までは無料です。 *障害者手帳所持者等は全額免除 	
駐車台数に限りがございますので、できる限り公共交通機関を利用してお越しください。			

FAX 送付先：072-243-0330（市民交流センター）