

2026（令和8）年度

難聴者のための コミュニケーション教室



きこえにくい・きこえが落ちている…などの悩みをお持ちの方、手話を中心に身振りや筆談、読話など、コミュニケーションをとる方法を学びませんか？ちょっと手話を習ったことがあるけど、使う機会が少ない方やご家族の方も一緒に参加いただけます。初めての方も大歓迎です。

職員一同お待ちしております。

★開講日程

（全12回）

- ・いずれも木曜日
- ・時間 午後2時～4時



8月	20日	27日		
9月	3日	17日	24日	
10月	1日	15日	22日	29日
11月	5日	19日	26日	



★会場

堺市立健康福祉プラザ 2階研修室
堺市堺区旭ヶ丘中町4丁3番1号



【交通手段】

- 公共交通機関(電車)でお越しの場合
 - ・JR阪和線「百舌鳥」駅から西へ1.4km(徒歩15分)
 - 「上野芝」駅から北西へ1.3km(徒歩15分)
- 公共交通機関(バス)でお越しの場合
 - ・南海バス
 - 「旭ヶ丘 健康福祉プラザ前」バス停から下車すぐ
 - ※泉ヶ丘方面からお越しの場合は、
 - 「旭ヶ丘 健康福祉プラザ前」
 - バス停から北西へ120m(徒歩2分)
 - ・南海バス「塩穴通」バス停から南東へ500m(徒歩7分)



★申込

受付期間 7/1(水)～7/31(金)

裏面の申込書にご記入いただき、FAXもしくはメール、郵送でお申し込みください。受講いただけない方へのみご連絡します。

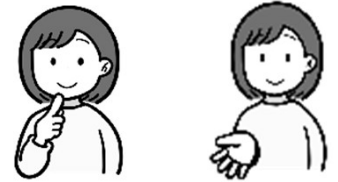
★参加対象者

堺市内在住・在勤・在学のきこえにくい方・きこえに不安のある方とその家族

※過去に受講された方は参加できません。

★受講費：無料

★定員：10名(抽選)



（学習内容）

- ・ミニ講演(情報保障など)
- ・コミュニケーション方法
- ・手話学習

あいさつ、名前、数字、家族など、手話を学びます。

連絡先

堺市立健康福祉プラザ
視覚・聴覚障害者センター
担当者 中間・岩本
〒590-0808
堺市堺区旭ヶ丘中町4丁3番1号
FAX:072-243-2222
メール:event@sakai-kfp.info
※連絡はFAXかメールで
お願いします。
※休館日：日・月・祝日

