

堺市立健康福祉プラザ

# スポーツセンターたより

堺市堺区旭ヶ丘中町4丁3番1号 TEL072-275-5029 FAX072-243-4545

## 施設利用のご案内

大阪府下に緊急事態宣言が発出されていた8月2日(月)から9月30日(木)まで、施設が利用停止となっておりましたが、10月1日(金)から下記のとおり利用を再開いたします。

なお、今後の新型コロナウイルス感染症拡大状況により、開館時間等が変更となる場合がありますので、詳細につきましてはスポーツセンターまでお問い合わせください。

### ◆開館時間

9:00~21:00

### ◆プール・トレーニング室について

時間	トレーニング室の定員	プールの定員
① 9:00~11:00	15名	40名
② 12:00~14:00	15名	40名
③ 15:00~17:00	15名	40名
④ 18:00~20:00	15名	

※事前予約制となっております。

ご利用の際は電話・FAX、またはスポーツセンター受付にてご予約ください。詳細につきましてはお問合せください。

※トレーニング室 18:00~20:00の利用は10月8日(金)から再開いたします。



### ◆体育室(個人利用)のご利用について

右記の時間帯において事前予約制の競技別で体育室(個人利用)をご利用いただけます。時間帯、定員等が決まっておりますので、詳細につきましてはスポーツセンターまでお問合せください。

(個人)利用時間

午前: 9:00~11:00

午後①: 13:00~15:00

午後②: 15:15~17:15

夜間: 当面の間、ご利用できません。

### ◆申込方法: 電話、FAX、またはスポーツセンター受付で予約可能です。先着順となります。

※一度にご予約いただける回数は1回です。プール、トレーニング室、体育室(個人利用)のどれか1回のみとなります。利用終了後に次回のご予約をお取りいただけます。

### ◆体育室(団体利用)のお申込みについて

堺市立健康福祉プラザ スポーツセンターホームページ内の体育室空き状況をご確認いただき、利用可能な日程についてお申込みいただけます。

『健康福祉センター専用利用(団体利用)申請書兼利用料減免申請書』を記入の上、スポーツセンター受付にてお申込みください。(電話予約はできません。)

※利用方法や利用料金等について、堺市立健康福祉プラザのホームページ内に記載しておりますので、ご確認ください。

(団体)利用時間

午前: 9:00~12:00

午後①: 13:00~15:00

午後②: 15:00~17:00

夜間: 18:00~21:00

お問合せ先: 堺市立健康福祉プラザ スポーツセンター

TEL: 072-275-5029 FAX: 072-243-4545

## 第21回全国障害者スポーツ大会「三重とこわか大会」の中止について

第21回全国障害者スポーツ大会「三重とこわか大会」につきまして、公益財団法人日本パラスポーツ協会(旧:日本障がい者スポーツ協会)から新型コロナウイルス感染症拡大防止のため、中止の通知がありました。これに伴い、堺市においても、堺市選手団の派遣中止を決定いたしました。大変残念な結果となりましたが、来年度に想いを向けて準備を進めていきたいと思っております。

### スポーツ練習会のお知らせ



下記のとおりスポーツ練習会の開催を予定しております。はじめての方も是非ご参加ください！  
10月に該当する練習会につきましては、新型コロナウイルス感染症拡大防止のため、中止とさせていただきます。各種目に定員を設けておりますので、申込締切日までにお申込みください。申込書は堺市立健康福祉プラザ ホームページに掲載しております。申込事項をご確認の上、所定の申込用紙にご記入いただき、下記の申込先に直接持参いただくか、または郵送・FAXでお申込みください。電話でのお申込みは受け付けません。定員を超えた場合は抽選となり、落選した方のみ、各練習会開催日の1週間前までにご連絡いたします。

※10月以降の練習会につきましても、新型コロナウイルス感染症拡大状況により中止になる場合がございます。

No.	種目	日程	時間	定員	申込 締切	場所	指導者 (協力団体)	対象者
1	陸上	12/12(日)	9:00~ 11:00	20名	11/28 (日)	金岡公園 陸上競技場	堺市 陸上競技協会	小学4年生以上の 身体障害者手帳/療育手帳/ 精神障害者保健福祉手帳/ 自立支援医療受給者証/ 特定疾患医療受給者証または 特定医療費(指定難病)受給者証/ 小児慢性特定疾病医療受給者証/ 障害福祉サービス受給者証/ 特別支援学校在学証明書/ 特別支援学級在学証明書 所持者
2	陸上(中長距離)	11/21(日)	9:15~ 12:00	各10名	11/7 (日)	健康福祉プラザ 周辺	全国障害者 スポーツ大会 監督・コーチ	
		12/26(日)			12/12 (日)			
3	水泳 (1人で25m以上 泳げる方)	11/6(土)	14:00 ~ 14:50	各10名	10/23 (土)	健康福祉プラザ プール	スポーツセンター 指導員	
4	一般卓球/ サド テーブルニス	11/20(土)	13:15 ~ 14:15	一般卓球 各20名 STT 各4名	11/6 (土)	健康福祉プラザ 体育室 4階研修室	堺卓球協会	
5	万が一ゲイカ	11/13(土)	13:15 ~ 14:15	各15名	10/30 (土)	健康福祉プラザ 体育室	スポーツセンター 指導員	
		12/25(土)			12/11 (土)			
6	ボウリング	12/5(日)	14:00 ~ 16:00	15名	11/21 (日)	ラウンドワン 堺駅前店	大阪府 ボウリング連盟	(陸上[中長距離]・ 水泳・アーチェリー は中学生以上 の上記条件該当者)
7	アーチェリー (ご自身で弓具を お持ちの方)	11/28(日)	10:00 ~ 11:00	5名	11/14 (日)	健康福祉プラザ 体育室	スポーツセンター 指導員	
8	ボッチャ	11/7(日)	10:00 ~ 11:00	各12名	10/24 (日)	健康福祉プラザ 体育室	スポーツセンター 指導員	小学4年生以上の方 (障害のない方も申込みいた だけます)

#### お問い合わせ先

堺市立健康福祉プラザ スポーツセンター

TEL: 072-275-5029 FAX: 072-243-4545



## 「堺市立健康福祉プラザ 第10回水泳記録会 2021」のお知らせ

「堺市立健康福祉プラザ 第10回水泳記録会 2021」の開催を予定しています！

この記録会は、日頃の練習の成果を発揮していただく機会として、また、水泳を通して年齢や障害を超えて交流していただくことを目的として開催しています。皆様のお申込みをお待ちしております！

### ☆☆申込方法☆☆

堺市立健康福祉プラザ ホームページに所定の申込書を掲載していますので、開催事項をご確認の上、申込書をご記入いただき下記の申込先に直接持参していただくか、郵送またはFAXでお申込みください。  
**電話でのお申込みは受け付けません。** FAXでお申込みをされる場合は、必ず送信確認をお願いします。

開催日時：令和3年11月23日(火・祝)

- 14:30～ 受付開始・ウォーミングアップ
- 14:50～ 飛び込み練習開始
- 14:58～ ウォーミングアップ終了
- 15:00～ 競技開始
- 16:00 競技終了(予定)

新型コロナウイルス感染症拡大防止のため、規模の縮小と定員を減らして開催いたします。



対象：25m以上泳げる小学生以上の方

定員：40名(障害のある方優先)

参加費：無料

競技種目

①100m個人メドレー	⑥25m平泳ぎ	⑪50m平泳ぎ
②100m平泳ぎ	⑦25m背泳ぎ	⑫50m背泳ぎ
③100m背泳ぎ	⑧25mバタフライ	⑬50mバタフライ
④100mバタフライ	⑨25mクロール	⑭50mクロール
⑤100mクロール	⑩25m自由種目	



※昨年度に開催した時の写真です。

※競技種目の中から**1種目**を選択してください。

※自由種目とは、バタフライ、背泳ぎ、平泳ぎ、クロール以外の種目を表します。

(例：ビート板キック、ヘルパー付きクロール、背面キック等)

※レース中の介助が必要な場合は、自由種目での出場となります。自由種目については、補助具の使用を認め、水中介助は原則として選手への接触は禁止します。

申込締切：**令和3年11月11日(木) 必着**

※定員を超える場合は抽選にて決定いたします。抽選の結果、参加できない方には11月15日(月)までに電話またはFAXにてご連絡いたします。連絡のない方はご参加いただけません。

※今後の新型コロナウイルス感染症拡大状況によっては、中止になる場合がございます。

中止になった場合は、申込者全員にご連絡いたします。

その他、ご不明な点や詳細につきましては、下記までお問い合わせください。

### お問い合わせ先

堺市立健康福祉プラザ スポーツセンター

TEL：072-275-5029 FAX：072-243-4545

## スポーツセンターでの新型コロナウイルス感染症感染防止対策について

新型コロナウイルス感染症感染防止対策について、利用者の皆様にはご理解・ご協力をいただき、誠にありがとうございます。

今現在、新型コロナワクチン接種も進んでおりますが、未だ安心かつ安全の状態には至らず、感染防止対策が欠かせない毎日となっております。

今後も皆様に当施設を安心してご利用いただけるよう、新型コロナウイルス感染症感染防止対策に努めてまいりますので、引き続き利用者の皆様のご理解・ご協力をいただきますようよろしくお願いいたします。



### <主に実施している新型コロナウイルス感染症感染防止対策等>

○事前予約制、各施設（プール・トレーニング室・体育室）の※利用時間や定員を設定  
 （※各施設の利用時間・定員につきましては、表紙ページの施設利用のご案内をご覧ください）

○入館時の検温、手指消毒の実施

○利用者のマスク着用（プール内、トレーニング室で運動中の場合等については例外）

○アルコール消毒液の設置

○定期的に各施設（プール内、トレーニング室内、更衣室、ロッカー、ベンチ等）の消毒

○貸出備品（ビート板、ロッカーキー、補助具等）の消毒

○スポーツセンタースタッフの体調チェックやマスク着用、状況に応じてゴーグル・フェイスシールド・手袋の着用

○休憩ベンチ等でソーシャルディスタンスの確保

○トレーニング室内のマシン間にアクリル板を設置

○脱水機の使用中止

○プール内における採暖室の入室制限

○各施設で定期的な換気の実施

○更衣室の利用制限（トレーニング室利用時に限る）等々

※状況に応じて、変更となる場合がございます。

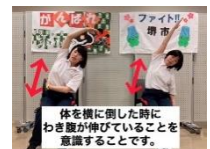


## ★ SNS(YouTube・LINE)のご案内 ★



スポーツセンターのYouTubeチャンネルができました！  
 過去にLINEのタイムラインに投稿した動画を載せています。  
 動画を見ながら、一緒に運動してみてください！

URL→<https://www.youtube.com/channel/UCV5Pt5mrqBSnrdcXRHU12FA>



健康福祉プラザの最新情報は、こちらから配信しています！  
 お友達登録をして頂くと、各センターの様々な情報が届きます。  
 お友達登録はこちらから、どうぞ。→

