

市民交流センター・授産活動支援センターが開催する教室・講座・イベントの情報をお届けします。

市民交流センターだより

第1号

発行：堺市立健康福祉プラザ 市民交流センター 〒590-0808 堺市堺区旭ヶ丘中町4丁3番1号 tel.072-275-5017 fax.072-243-0330

ごあいさつ



市民交流センター所長
渡辺 剛史

市民交流センター所長の渡辺です。よろしくお願いいたします。

市民交流センターが入る健康福祉プラザが開所して2年目となります。改めてご説明するまでもないことですが、プラザは「障害者が住み慣れた地域で、主体的に、共生、協働のもと生き生きと輝いて暮らせる社会の実現」をめざして堺市によって、整備されました。市民交流センターでは、この理念に基づき障害者の社会参加や自立生活の支援を行い、また障害者作業所での授産活動活性化の支援などの業務に取り組んでいます。

1階受付での来館者案内をはじめに、見学対応、交流行事の開催、研修室の貸出、文化・レクレーション教室の企画と開催、ボランティア養成と活動支援、企業などと障害者作業所をつなぐ支援、広報啓発、授産活動活性化のための各種の企画調整など、業務は広範囲におよびます。

苦労も多けれどもやりがいのある業務であり、私どもの法人の運営指針である正直で誠実、ていねいな仕事を職員一同、常に心がけています。

最近実感することですが、プラザに来られる方が本当に増えたことです。その方々が、4階の交流広場などで楽しく談笑されている様子を見させていただくにつけ、プラザの理念が早く花開くようもうひと踏ん張りふた踏ん張り頑張らねばと、そんな気持ちが自然に湧いてきます。

そして、利用される方が気軽にひと時を過ごすことができるよう「おもてなし」の心を持って、「広報」と「企画」につとめていきたいと思っています。

スタッフ紹介&ごあいさつ

◆総務

藤田 裕

施設維持管理担当の藤田です。以前は堺市役所の庁舎管理担当をしていました。一方で、障害福祉や地域福祉に携わったこともあり、社会福祉士の資格も持っています。福祉の視点から維持管理を進めたいと考えています。

谷野 陽子

お仕事はお金の計算がメインですが、本当は人が大好き。みんなに愛されるプラザを目指して笑顔でお仕事がんばります。

久保田 秀

障害児通園施設等で20年余り、障害児療育に携わっていました。この4月より、プラザで勤務することになりました。多くの方々が過ごしやすい、楽しめる施設をつくっていききたいと思います。よろしくお願いいたします。

◆市民交流センター

大内 秀之

障害のある方の余暇が少しでも充実したものに、なるよう、事業の企画・運営を考えていきます。また、障害のない方への啓発も視野にいれ、広く堺市民の皆さまから愛される健康福祉プラザづくりに力を入れます。どうぞ、よろしくお願いいたします。

藤岡 徹

1975年生まれ、A型、てんびん座、動物占いはコアラです。ボランティア養成・育成事業等を担当しています。これからボランティア活動を始めたい方！特技を活かしてボランティアをしたい等、ボランティア活動に関する相談がございましたらお気軽にお訪ねください。



◆授産活動支援センター

栗原 崇典

「授産」って古いと言われることもありますがorz知らない人にとっては新しい言葉。障がいのある方々が地域で取り組む活動を多くの人に知ってもらえるように努めています。

畑野 純

企業等への営業活動を主に担当しています。休日にはよく自転車で堺市内を走り回っています。

丸尾 恵美

市内にある障害者施設等の授産活動支援をしています。障害者の方々が一生涯懸命、生産されている授産製品を広く、市民の方々に知ってもらえるように広報・啓発活動を行っています。どうぞよろしくお願いいたします。

市民交流センター

市民交流センターでは、より多くの市民に気軽にご参加いただけるように、陶芸、絵画、また、季節毎の催し物を参加型のイベントで行っていきます。多くの方々のご参加を



教室参加者インタビュー

福田靖子さん



以前、別の陶芸教室に通ったことがありますが、その時は手話通訳がなかったので、困りました。

その時は、自分なりに周りの人のやっていることを見よう見まねでやってみて、何とかついていくのに精いっぱいでした。健康福祉プラザの教室は手話通訳をつけてくれるので、とてもわかりやすく、また先生もスタッフの方々も本当に親切に教えてくださいるので、ポイントも理解でき、陶芸に対する理解も深まりました。

個人で手話通訳をお願いするのは、費用の面でも無理なので、プラザのような教室は本当に助かります。

陶芸は、もともと好きで、興味がありました。しかし、障害の面から、なかなか他の陶芸教室にはこの足を踏むところがありました。それでプラザで障害を持った人に陶芸を教えてくださいたいと思いました。自分は陶芸に適性を感じます。

今回はプラザで作品展を12月にするというので、中から光が小さな穴をとおして、四方を照らすという40cmの高さのオブジェを作ります。また、実用的な容器としては煮物をいれる大きなどんぶり鉢を作る予定です。肉じゃがなどをに入れて、食卓に並べたいと思います。

陶芸以外にプラザで実施して欲しいのは革工芸の教室です。娘も同じ障害なので、手話通訳が必要でプラザの教室は陶芸以外にも娘と一緒に参加させていただきました。

特にパンづくりの教室は応募者が多くて抽選に当選するのがむずかしいのですが、毎回応募させていただいています。

これからも、魅力のある教室を私たちのために企画してください。

授産活動支援センター

障害のある方々が、社会参加や就労という目的をもって、日中活動の中で授産活動を紹介するホームページ (<http://www.jyusan-sakai.com>) を

授産活動に携わる方々は、社会における経済活動の一翼を担うとともに、工賃(給与)を得ることができますが、堺市内ではその平均額が月1万円以下に止まっています。

授産活動支援センターは授産活動を支援し、その発展と工賃の向上をめざして、授産製品の販売先や、お仕事の請負先を拡大するために、企業や団体への広報・営業活動を実施すると共に、お仕事の依頼や、販売先の紹介があったときは、授産活動を実施している事業所とのマッチング・コーディネートを行っています。



堺市立健康福祉プラザ1階に、授産活動情報コーナーを設置しています。



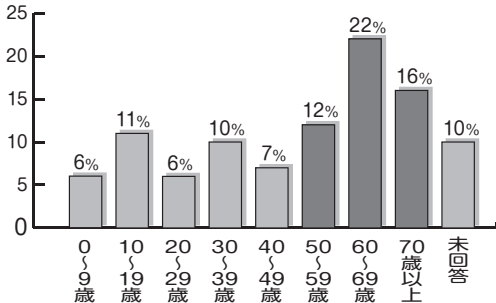
▲クッキー・パンなどの食品やアクセサリ・日用品などの製作と販売を行っています。

画、料理、写真、園芸などの教室を実施します。
お待ちしております。

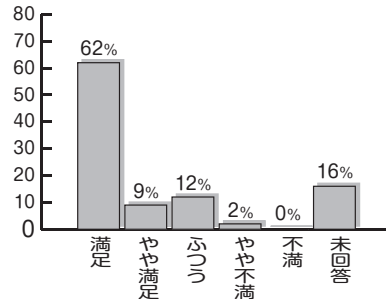
平成25年度上半期 市民交流センター 文化・芸術教室のアンケート結果

参加者の年代

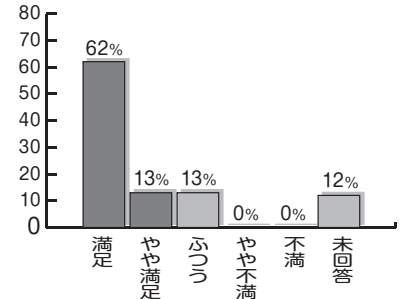
50代以上の方が50%となっています。
今後は、若年層向けの教室も開催していきます。



今回の教室・講座の内容はいかがでしたか
今後は満足の声をもっと多くなるよう、参加者への配慮や企画・運営を考えていきます。



講師の対応などはいかがでしたか
お越しいただいている講師の評判は上々のようです。



平成25年度 教室の予定

視覚障害者の造形教室

何を作るかは自由です。
粘土を触り、こねて、自由な発想で表現する方法を学びます。

平成26年

1月8日(水)、15日(水)、22日(水)、29日(水)

9:30~11:30

(申込:12月1日(日)~12月15日(日) 必着)

- 対象:視覚障害のある方
- 定員:10名(応募多数の場合、抽選制)
- 費用:1,000円

スローライフ手作りパン教室

平成26年

1月12日(日) 13:30~15:30

(申込:12月1日(日)~12月15日(日) 必着)

2月9日(日) 13:30~15:30

(申込:1月4日(土)~1月15日(水) 必着)

- 対象:障害のある方ない方どなたでも
- 定員:各15名(応募多数の場合、抽選制)
- 費用:500円

◎申込方法:応募期間中に電話・FAX・郵送・電子メールに必要事項(住所・氏名・年齢・電話・FAX・教室名・障害名・等級)をご記入のうえ、市民交流センターへお申込みください。

《市民交流センター》〒590-0808 堺市堺区旭ヶ丘中町4-3-1

電話:072-275-5017 FAX:072-243-0330 E-MAIL:simin-kouryuu@sakai-kfp.info

取り組む、ものづくりや作業のことを「授産(じゅさん)活動」といいます。
開設しておりますので、ご覧ください。

平成25年度 授産活動イベント予定

開催日	イベント	場所
平成25年12月6日(金)・7日(土)	障害者週間フェスティバルバザー(☆) 6日(金)堺市授産製品コンクール	堺市立健康福祉プラザ
平成26年1月21日(火)	堺市授産製品コンクール表彰式 NPO法人Deepeople牧理理事長講演会	堺市立健康福祉プラザ

定期開催

- 第3火曜日 北区作業所ネットワーク(☆) 北区役所
- 第3水曜日 エールdeさかい(☆) 堺市役所本庁
- 第3木曜日 西区作業所ネットワーク(☆) 西区役所
- 第4金曜日 らららEAST(☆) 東区役所

- ・開催日やイベント名は変更される場合があります。
- ・(☆)マークが付いているイベントでは、授産製品の販売が行われます。



障害者週間フェスティバル

12月6日(金)

○講演会 15:00~16:30《事前申込制》※申込締切ました
「iPSが切り開く未来~世界初の臨床試験に向けて~」
講師：理化学研究所 高橋 政代氏

12月6日(金)

○ストレスチェックコーナー 10:00~《申込不要》

【2日間開催】

◆世界中の人がわかる進化した砂絵「マリス」展
◆パラリンピック写真展

12月7日(土)

○堺ユニバーサル駅伝 13:00~16:00《事前申込制》

※申込締切ました

12月7日(土)

○講演会 10:30~12:00《事前申込制》※申込締切ました

「ひきこもり支援の現状と若者からのメッセージ
~麦の郷ハートフルハウス創における活動から~」

講師：社会福祉法人 一麦会 中野 康寛氏
岡田 佳久氏

【2日間開催】

◆クリスマスリース作り体験教室(費用500円)
6日(金) 10:00~13:00/7日(土) 13:00~16:00

市民交流センターでは、研修室などの貸出を行っています。障害の有無にかかわらず、どなたでもご利用いただけます。

研修室・クラフトルーム・クッキングルームの使用について



小人数での研修や会議などにご利用ください。



電気陶芸窯、電動ろくろを備えています。
絵画や陶芸などのサークル活動にご利用ください。



IHクッキングヒーターなど各種調理器具完備。
調理実習や料理教室にご利用ください。

使用料金(平日・土・日・祝日共通) ※空室状況や利用申込方法などは市民交流センターへお問い合わせください。

名称(定員)	午前 9:00~12:00	午後1 13:00~15:00	午後2 15:00~17:00	夜間 18:00~21:00	全日 9:00~21:00
研修室 A (18名)	900円	700円	700円	1,300円	3,600円
研修室 B (18名)	600円	500円	500円	800円	2,400円
研修室 C (15名)	600円	500円	500円	800円	2,400円
研修室 D (18名)	600円	500円	500円	800円	2,400円
大研修室 (100名)	3,000円	2,500円	2,500円	4,000円	12,000円
クッキングルーム (20名)	1,000円	900円	900円	1,400円	4,200円
クラフトルーム (20名)	1,500円	1,200円	1,200円	2,100円	6,000円

◎障害者団体は、目的により
半額で利用できます。
《事前申請必要》

堺市立健康福祉プラザ

堺区旭ヶ丘中町4丁3番1号

〈アクセス〉

- ◆JR阪和線 百舌鳥駅、上野芝駅下車 徒歩約20分
- ◆南海高野線 堺東駅より
南海バス 泉ヶ丘駅行き「旭ヶ丘」下車すぐ
西区役所前行き・東山車庫前行き・他で
「塩穴通」下車 徒歩約7分
- ◆駐車場(60台)
駐車料金
1時間までは無料です。
1時間を超えて使用する場合、1時間ごとに100円
加算されていき、最大600円となります。
例：最初の1時間、無料
2時間から3時間、200円・・・最大600円

