

# プラザボランティア説明会

## ☆健康福祉プラザでボランティアはじめませんか☆

これから堺市立健康福祉プラザでボランティア活動を始めようという人を対象にした基本的な説明会です。「ボランティアってなに?」「プラザではどのようなボランティア活動があるの?」「どのように活動始めるの?」などの素朴な疑問にお答えするほか障害者理解のための簡単な講習をおこないます。

つきましては、下記の日程で堺市立健康福祉プラザでのボランティア活動に関する説明会を実施いたしますので、登録して活動を希望される方はもちろん、初めての方やボランティア活動に興味・関心のある方も、是非お気軽にご参加ください。

### 記

日 時：第1回 令和5年5月19日(金) 13時30分～16時00分

第2回 令和5年8月26日(土) 13時30分～16時00分

第3回 令和5年11月17日(金) 13時30分～16時00分

第4回 令和6年2月17日(土) 13時30分～16時00分

※いずれの回も内容は同じです。ご都合のいい日時にご参加ください。

会 場：堺市立健康福祉プラザ4階 研修室A

参加費：無料

対 象：15歳(高校生)以上のボランティア活動希望者

定 員：先着8名

内 容：①施設概要について

②ボランティア活動とは

③ボランティア登録の方法について

④ボランティア保険の説明

⑤プラザ内で募集中のボランティア活動の紹介

⑥障害理解講習 ・ 肢体不自由の理解とサポートについて

・ 視覚障害の理解とサポートについて

・ 聴覚障害の理解とサポートについて

・ 障害者差別解消法の概要について

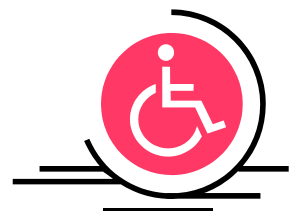
申込方法：各開催日の1週間前までに、下記の申込先まで電話またはFAXにて、「ボランティア説明会参加希望」とし、①氏名②住所③電話番号をお知らせください。

問合せ・申込み先：堺市立健康福祉プラザ 市民交流センター(担当：畑野)

〒590-0808 堺市堺区旭ヶ丘中町4-3-1

電話：072-275-5017 FAX：072-243-0330

(※裏面に現在募集中のボランティア活動の内容を掲載しております。)



## 健康福祉プラザで募集中のボランティア活動内容

### A. 市民交流センター

- ① 文化・芸術教室・講座の補助
- ② 交流イベント（春のプラザ祭り、障害者週間フェスティバル等）のお手伝い

### B. スポーツセンター

各種障害者スポーツ教室/練習会/大会において、準備/片づけ/指導補助/ボール拾い/受付等のサポート

### C. 視覚・聴覚障害者センター

点字図書館サポーター

### D. 生活リハビリテーションセンター

利用者の支援（見守り、話し相手等）、訓練の準備・後片付け

### E. その他の活動 応相談

### 〔アクセス〕



- ◆JR阪和線 百舌鳥駅、上野芝駅下車 約1,400m  
または南海バス「上野芝」バス停より  
堺東行きで「旭ヶ丘 健康福祉プラザ前」下車すぐ
- ◆南海高野線 堺東駅より  
南海バス 泉ヶ丘駅行き10番乗り場  
「旭ヶ丘 健康福祉プラザ前」下車すぐ  
または南海高野線 堺東駅より  
南海バス光明池駅行きなど乗車  
「塩穴通」下車 約500m
- ◆泉北高速鉄道 泉ヶ丘駅より  
南海バス 堺東駅行き 1番乗り場  
「旭ヶ丘 健康福祉プラザ前」下車すぐ